

I° Giornata
(Giovedì 30/05/2019)

08.30 - 9.00	Registrazione dei Partecipanti
09.00 - 9.30	Introduzione e Saluti Andrea Gemma Filippo Muratori
09.30 - 11.00	La psicopatologia grave in adolescenza David Cohen
11.00 - 11.30	Coffee Break
11.30 - 13.00	Approccio terapeutico e farmacologico alla psicopatologia grave in età evolutiva ed adolescenza David Cohen
13.00	Chiusura lavori I° Giornata

II° Giornata
(Giovedì 27/06/2019)

09.00 - 11.00	Approccio clinico e farmacologico alle emergenze psichiatriche in età evolutiva ed adolescenza Maria Mucci
11.00 - 11.30	Coffee Break
11.30 - 13.00	Approccio clinico e farmacologico alle emergenze psichiatriche in età evolutiva ed adolescenza Maria Mucci
13.00 - 14.00	Light Lunch
14.00 - 15.30	Farmacoterapia nella disabilità intellettiva e nei disturbi autistici complicati Maria Mucci
15.30 - 16.00	Compilazione questionario ECM
16.00	Chiusura lavori

Razionale

Il corso ha obiettivi formativi inerenti la descrizione delle situazioni cliniche dell'emergenza psichiatrica, la diagnosi differenziale, e gli orientamenti terapeutici con particolare riferimento a quelli farmacologici. Inoltre il corso si propone di affrontare le modalità specifiche cliniche e terapeutiche nella gestione farmacologica dei disturbi comportamentali e psichiatrici associati alla disabilità intellettiva ed ai disturbi dello spettro dell'autismo.

ACCREDITAMENTO ECM

Sulla base del regolamento applicativo approvato dalla CNFC, la Allmeetings Srl (Provider 2828), assegna alla presente attività ECM (2828-264084) Ed. 1 n. 9.0 crediti formativi per n. 80 Partecipanti : Medici specializzati in Neuropsichiatria Infantile; Educatori professionali; Fisioterapisti; Logopedisti; Psicologi; Infermieri; Terapisti della neuro e psicomotricità dell'età evolutiva.

L'assegnazione dei crediti formativi è subordinata a:

- corrispondenza professione/disciplina a quelle per cui l'evento è accreditato;
- partecipazione ad almeno il 90% della durata dell'evento;
- compilazione della scheda di valutazione dell'evento;
- superamento della prova di apprendimento (questionario, almeno 75% risposte esatte)

Iscrizione al Corso

La partecipazione al corso è limitata ai primi 80 iscritti.

La partecipazione è gratuita per i dipendenti ASM, ASP e Fondazione Stella Maris Mediterraneo.

Per i partecipanti non appartenenti a queste aziende il costo d'iscrizione è di 80 euro.

IBAN: **IT71U0760104200000001379671**

Per informazioni circa le modalità di iscrizione e di versamento della quota contattare la Segreteria Organizzativa.

Segreteria Scientifica:

Dr.ssa Caterina Lattarulo

E-mail: lattaruolo@asmbasilicata.it

Segreteria Organizzativa:

Fondazione Stella Maris Mediterraneo-

Dr.ssa Giuseppina Palermo

Tel. +39-0835253861 ; 3497081044

E-mail: crab.matera@gmail.com

Provider:

Allmeetings

Provider Nazionale ECM n 2828

E-mail: segreteria@allmeetingsmatera.it

Coffe Break e Light Lunch gentilmente offerti da:

Relatori

David Cohen

Université Pierre et Marie Curie - Chef du Service de Psychiatrie de l'Enfant et de l'Adolescent, Pitié-Salpêtrière (Paris)

Maria Mucci

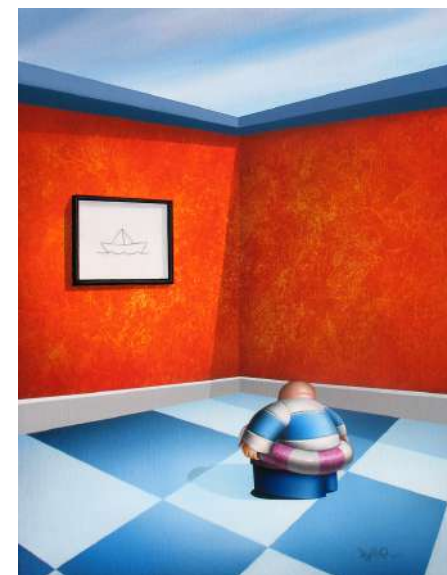
IRCCS Stella Maris (Calambrone-Pisa)

Andrea Gemma

UOC di Neuropsichiatria Infantile –
Ospedale di Matera

Filippo Muratori

*Fondazione Stella Maris Mediterraneo –
IRCCS Stella Maris (Calambrone-Pisa)*



APPROCCIO CLINICO E FARMACOLOGICO ALLE EMERGENZE PSICHIATRICHE IN ETA' EVOLUTIVA ED ADOLESCENZA

Sala Cinema

Sede Centrale ASM, Via Montescaglioso

30/05/2019 e 27/06/2019